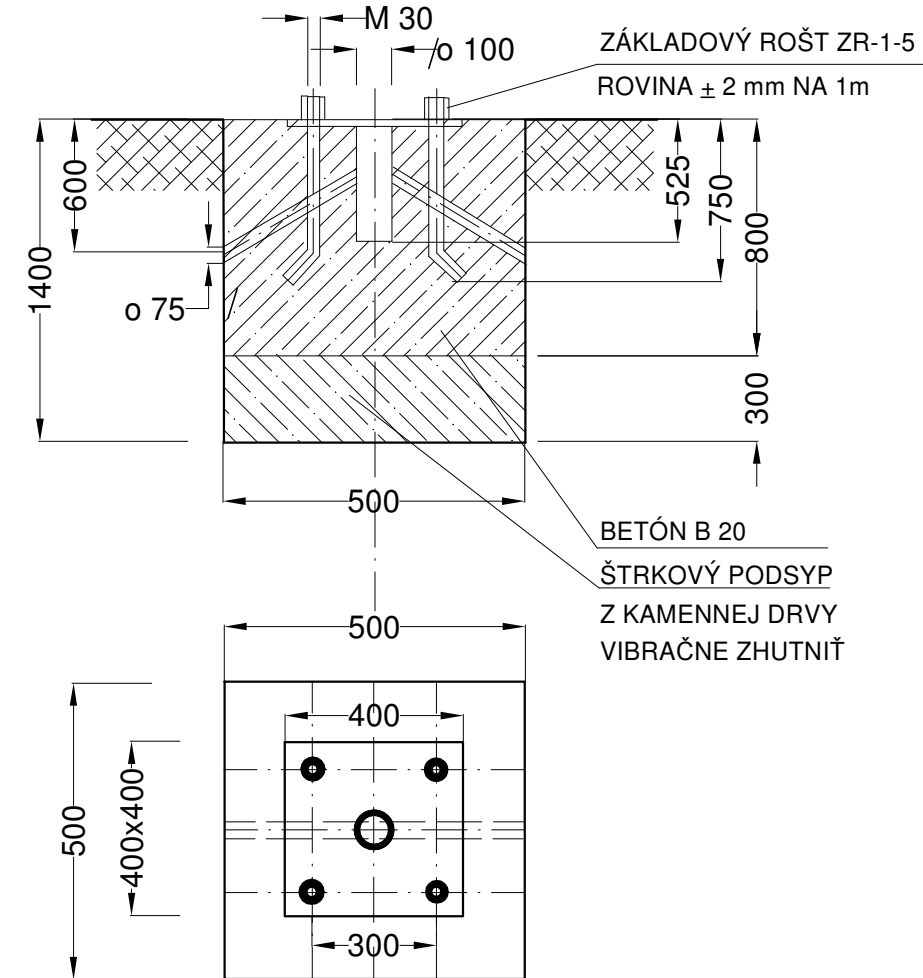
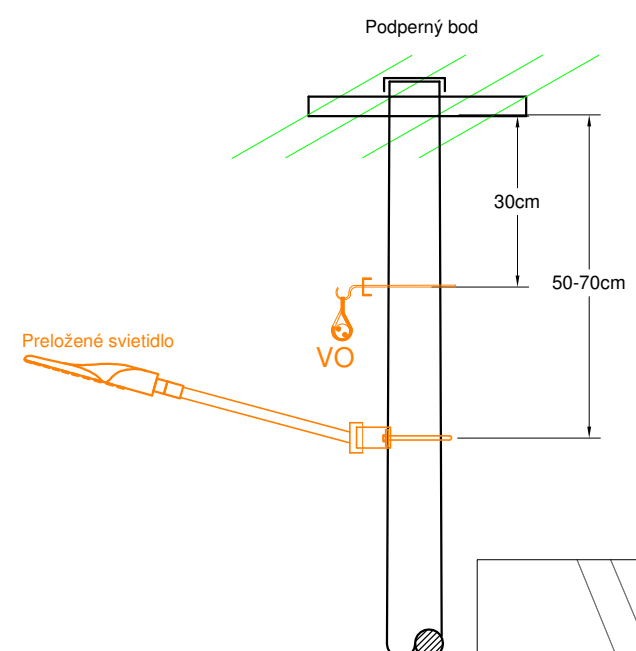


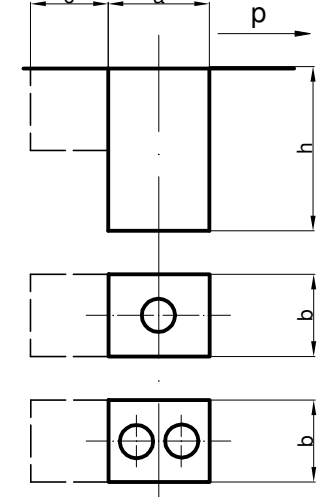
ZÁKLAD POD St 150/76P/960P, H=5m, T=I, IKN  
ZÁKLAD PODA :- MAKKÉ ÍLOVITÉ ZEMINY  
- MINIMÁLNA VÝPOČTOVÁ ÚNOSNOSŤ Rdt ≥50 kPa



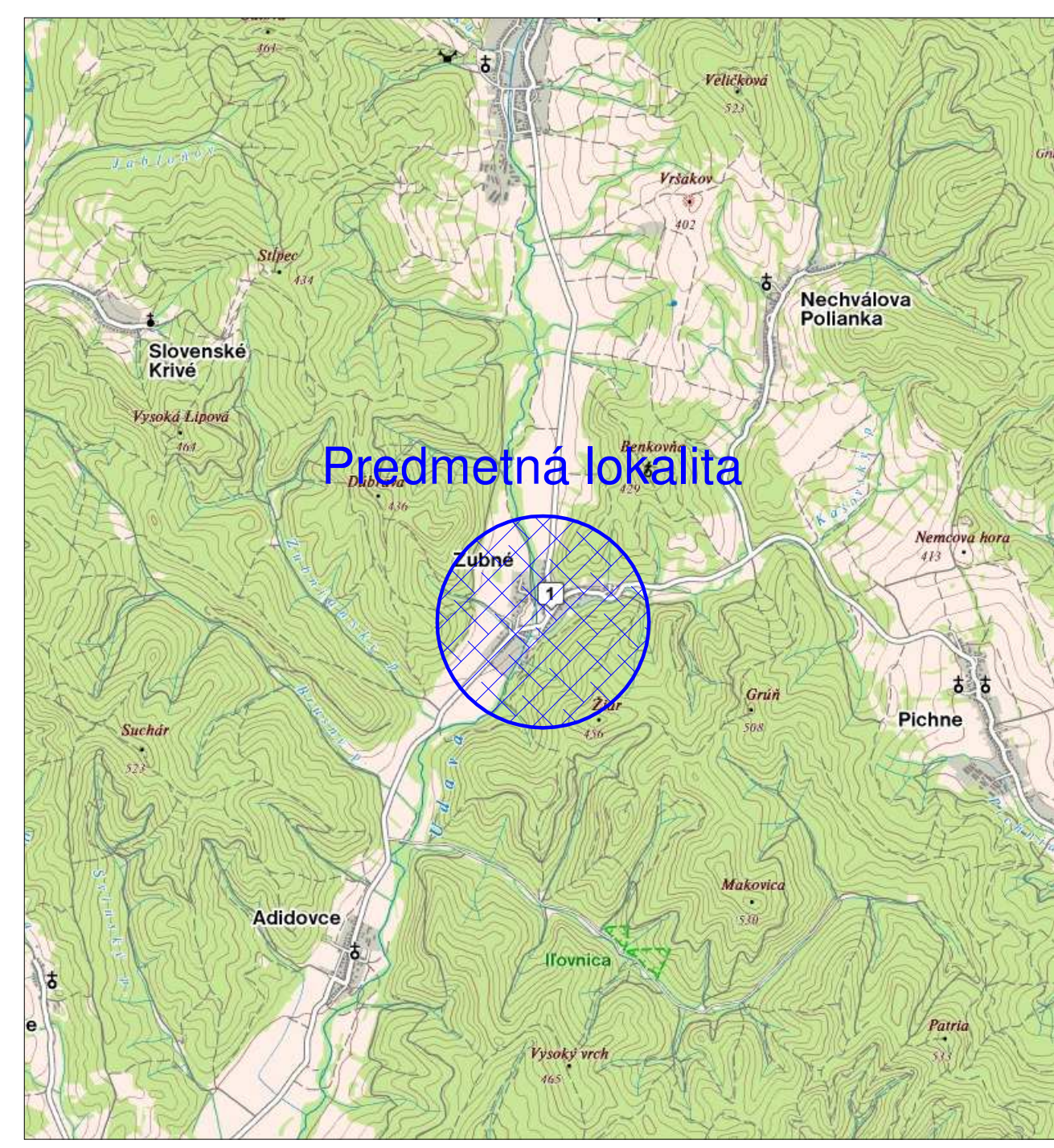
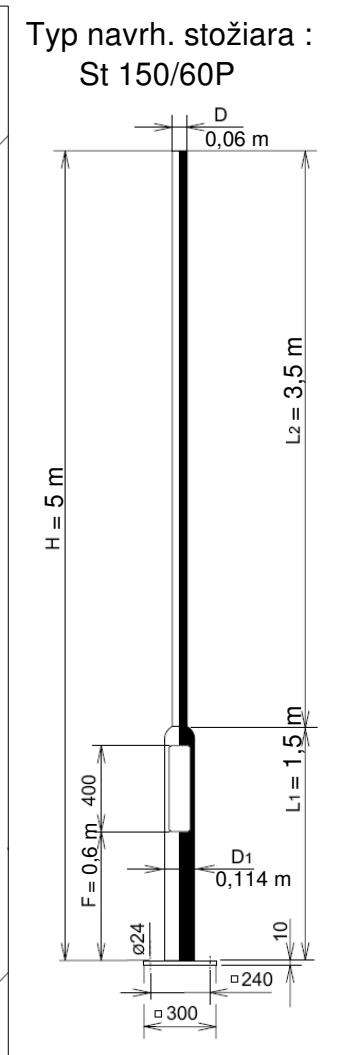
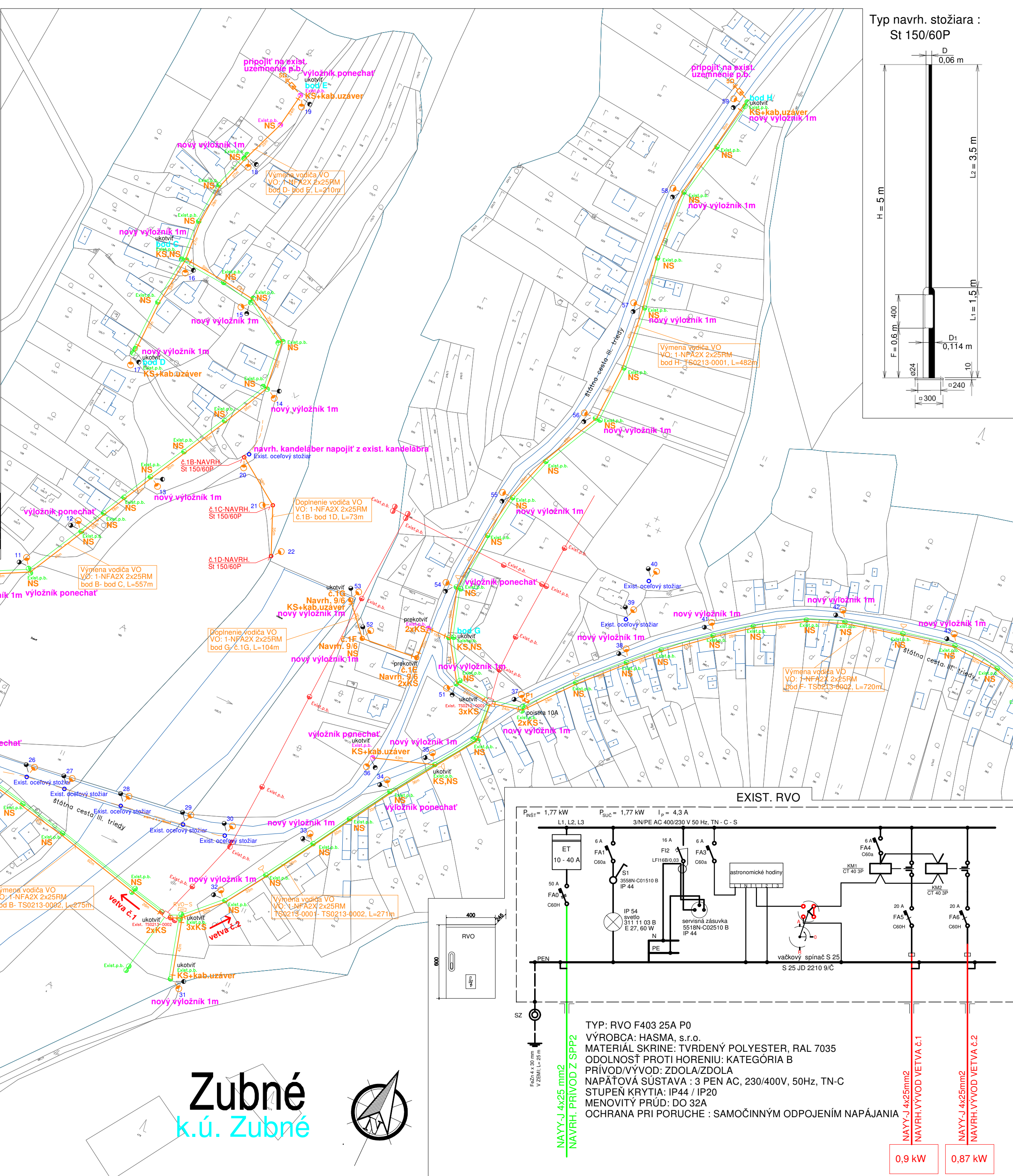
Základy pre betónové stĺžanie														
Zemina	Základ	Rozmery základov (m)					Výkop (m³)	betónaz (m³)	Zához (m³)	Odvoz (m³)	Počet	Podperný bod č.		
		h	a	b	c	d							jeden	spolu
Základy pre oceľový stĺž St 150/60P														
Jemná, stredné piesky	hranolový	1,2	0,55	0,55			0,57	1,11	0,27	0,81	0,27	0,81	3	C 1B, 1C, 1D
Spolu								1,11	0,81	0,27	0,81	3		



Typ základu - Hranolový



Základy pre betónové stĺžiare																
Zemina	Základ	Rozmery základov (m)				Výkop (m3)	Betónáž (m3)	Zhoz (m3)	Odvoz (m3)	Počet	Podperný bod č.					
Základy pre betónový stĺž 9/6 kN																
Jemné, stredné piesky	hranolový	1,6	0,6	0,6	0,4	0,9	0,79	3,16	0,45	1,8	0,22	0,88	0,58	2,32	4	Č.1A, 1E, 1F, 1G
Spolu							3,16	1,8	0,88			2,32	4			

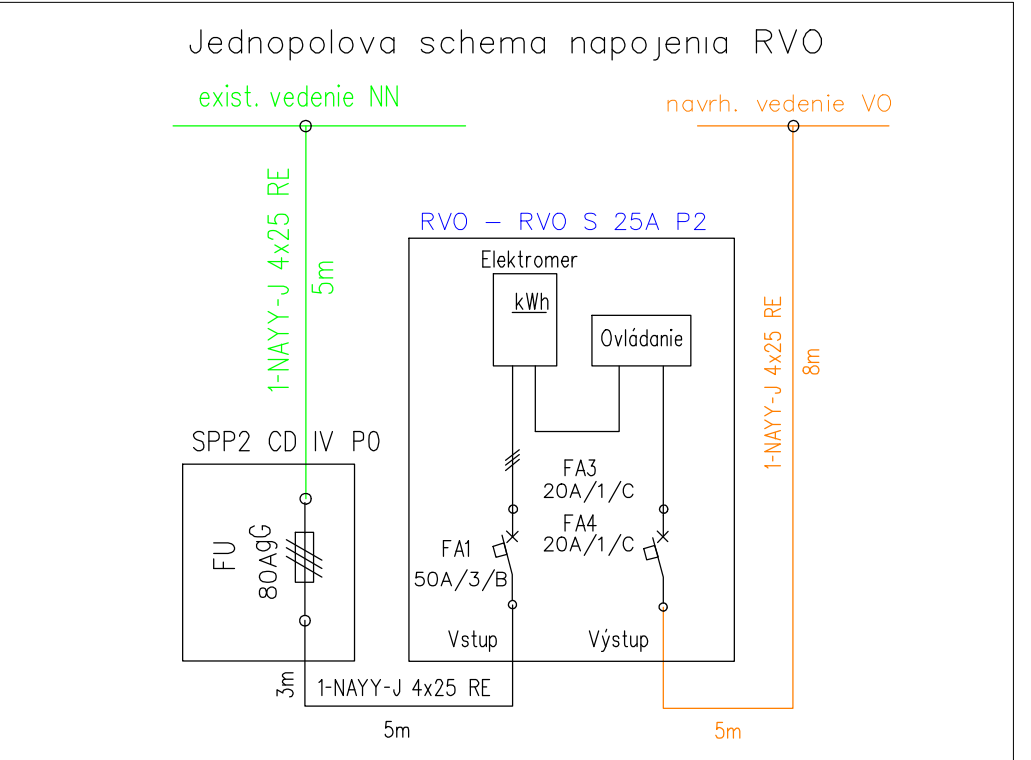


- Legenda vedení:
- exist. nadzemné NN vedenie
  - navrh. nadzemné VO vedenie
  - exist. trafostanica - VN
  - exist. jednoduchý betónový stĺp - JB - NN
  - exist.dvojitý betónový stĺp - DB - NN
  - exist. jednoduchý betónový stĺp - JB - DP
  - navrh. svetidlo VO - PROLI SRL18, 32W
  - exist. svetidlo verejného osvetlenia - demontáž
  - navrh. jednoduchý betónový p.b. - VO
  - navrh. bleskoiskry s uzemnením
  - exist. rozvádzač verejného osvetlenia RVO
  - navrh. strmeňová objímka s okom + kotevná svorka klinová - VO
  - navrh. strmeňová objímka s hákom + nosná svorka typu B - VO

ROZVODNÁ SIET' : NN - 3/PEN AC 400/230 V, 50 Hz, TN - C  
VO - 1/PEN AC 230 V, 50 Hz, TN - C  
VO - 1/N/PE AC 230 V, 50 Hz, TN - S  
412.2.1 ZÁKLADNÁ IZOLÁCIA ŽIVÝCH ČASŤÍ  
412.2.2 KRYTÍ  
OCHRANA PRED ZÁSAHOM EL. PRÚDOM PRI PORUČE : STN 33 2000-4-41:2019  
411.3.2 SAMOČINNÉ ODPOJENIE PRI PORUČE  
DOPLNKOVÁ OCHRANA : STN 33 2000-4-41:2019  
415.1 DOPLNKOVÁ OCHRANA : PRÚDOVÉ CHRÁNIČE (RCD)

VETERNÁ OBLASŤ : I  
NÁMRAZOVÁ OBLASŤ : STREDNÁ  
STUPEŇ ZNEČISTENIA : III, /SILNÉ/

CELKOVÁ DĺŽKA NAVRH. ROZHLASOVÉHO VEDENIA JE 3286 m.  
CELKOVÝ POČET REPRODUKTOROV V OBCI JE 25 ks.  
REPRODUKTORY OSADIŤ SMEROM OD CESTY (K RODINNÝM DOMOM).  
POČET DOTKNUTÝCH P.B. NN DISTR. SIETE NAVRH. ROZVODOM OBEČNÉHO 103 ks  
ROZHLASU JE CELKOVO 25 ks.



UPOZORNENIE :  
Na projekt sa vzťahujú autorská-právna ochrana v zmysle zákona č. 618/2003 Z.z. (Autorský zákon), v znení zákona č. 94/2007 Z.z. a preto má autor diela autorské právo na predmetné projektové dielo a to je neoprávnené a bezvoľne ohrozí. Autor diela má aj výhradné právo udeliť súhlas na vyžiadanie tretím osobám, resp. na použitie diela alebo jeho časti na vykonanie nového diela. Pod použitím projektového diela sa rozumie jeho zhmotnenie vo forme projektovej dokumentácie a právo autora nemôže zmluvne obmedziť ani vylúčiť.

HL inžinier projektu Ing. KANDAL	Zodpovedný projektant: Ing. KANDAL	Vypracoval: Ing. MITAL
Investor: OBEC ZUBNÉ		
Adresa: ZUBNÉ 88, 067 33 PAPIŇ		
Názov stavby : Rekonštrukcia verejného osvetlenia - Obec Zubné		
Obsah : Situácia		
Archív. č.:	A35/2021	
Formát:	10x44	
Dátum:	03/2022	
Stupeň PD:	RP	
Číslo zák.:	A350201	
Mierka:	1:2000	
Č. výk.:	01	

