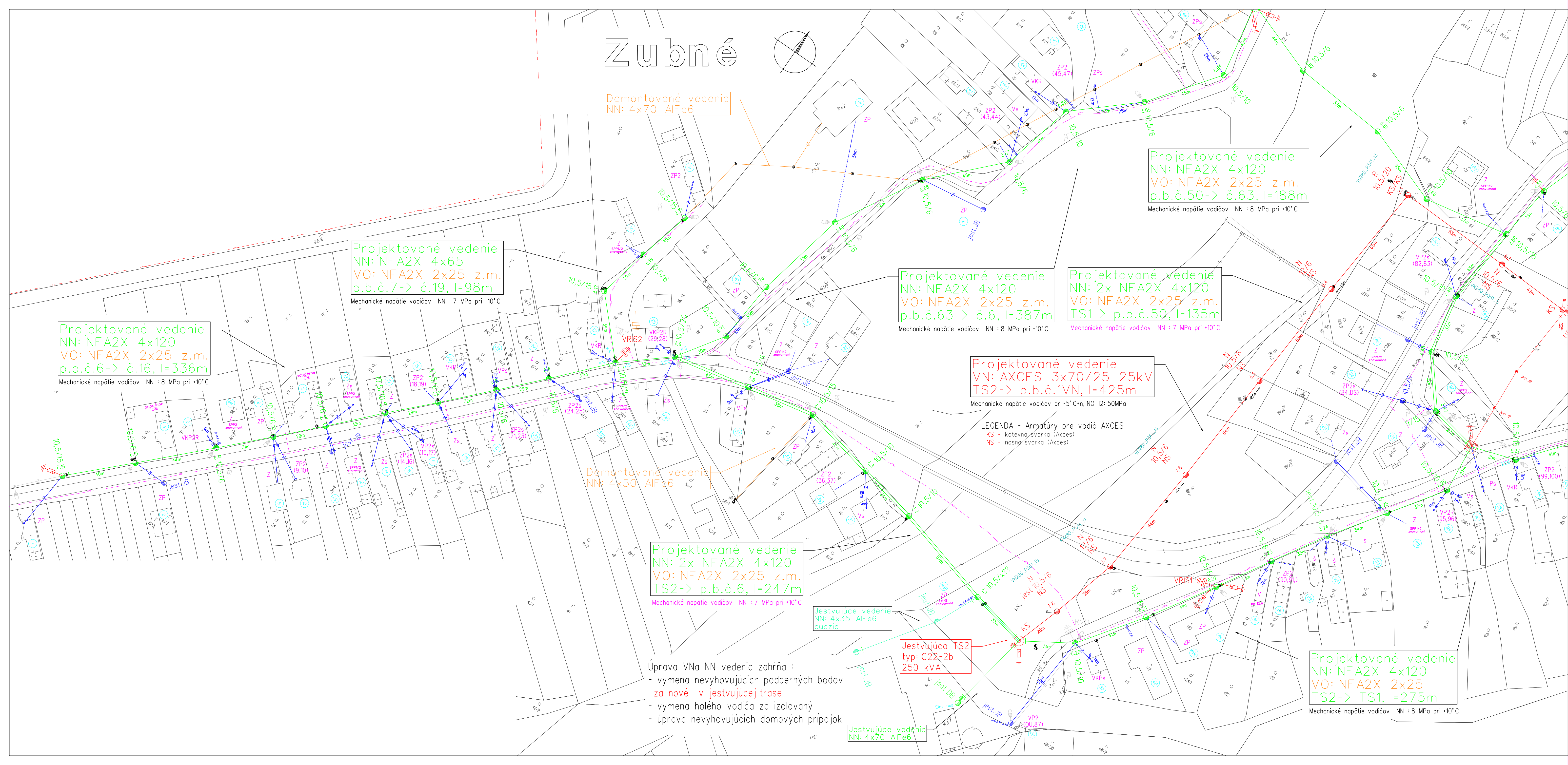
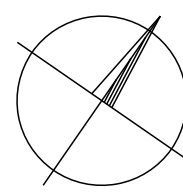


Zubné



Projektované vedenie
 NN: NFA2X 4x120
 VO: NFA2X 2x25 z.m.
 p.b.č.6-> č.16, l=336m
 Mechanické napätie vodičov NN : 8 MPa pri +10°C

Projektované vedenie
 NN: NFA2X 4x65
 VO: NFA2X 2x25 z.m.
 p.b.č.7-> č.19, l=98m
 Mechanické napätie vodičov NN : 7 MPa pri +10°C

Demontované vedenie
 NN: 4x70 AIFe6

Projektované vedenie
 NN: NFA2X 4x120
 VO: NFA2X 2x25 z.m.
 p.b.č.63-> č.6, l=387m
 Mechanické napätie vodičov NN : 8 MPa pri +10°C

Projektované vedenie
 NN: 2x NFA2X 4x120
 VO: NFA2X 2x25 z.m.
 TS1-> p.b.č.50, l=135m
 Mechanické napätie vodičov NN : 7 MPa pri +10°C

Projektované vedenie
 NN: NFA2X 4x120
 VO: NFA2X 2x25 z.m.
 p.b.č.50-> č.63, l=188m
 Mechanické napätie vodičov NN : 8 MPa pri +10°C

Projektované vedenie
 VN: AXCES 3x70/25 25kV
 TS2-> p.b.č.1VN, l=425m
 Mechanické napätie vodičov pri -5°C+n, NO I2: 50MPa

Projektované vedenie
 NN: 2x NFA2X 4x120
 VO: NFA2X 2x25 z.m.
 TS2-> p.b.č.6, l=247m
 Mechanické napätie vodičov NN : 7 MPa pri +10°C

Projektované vedenie
 NN: NFA2X 4x120
 VO: NFA2X 2x25
 TS2-> TS1, l=275m
 Mechanické napätie vodičov NN : 8 MPa pri +10°C

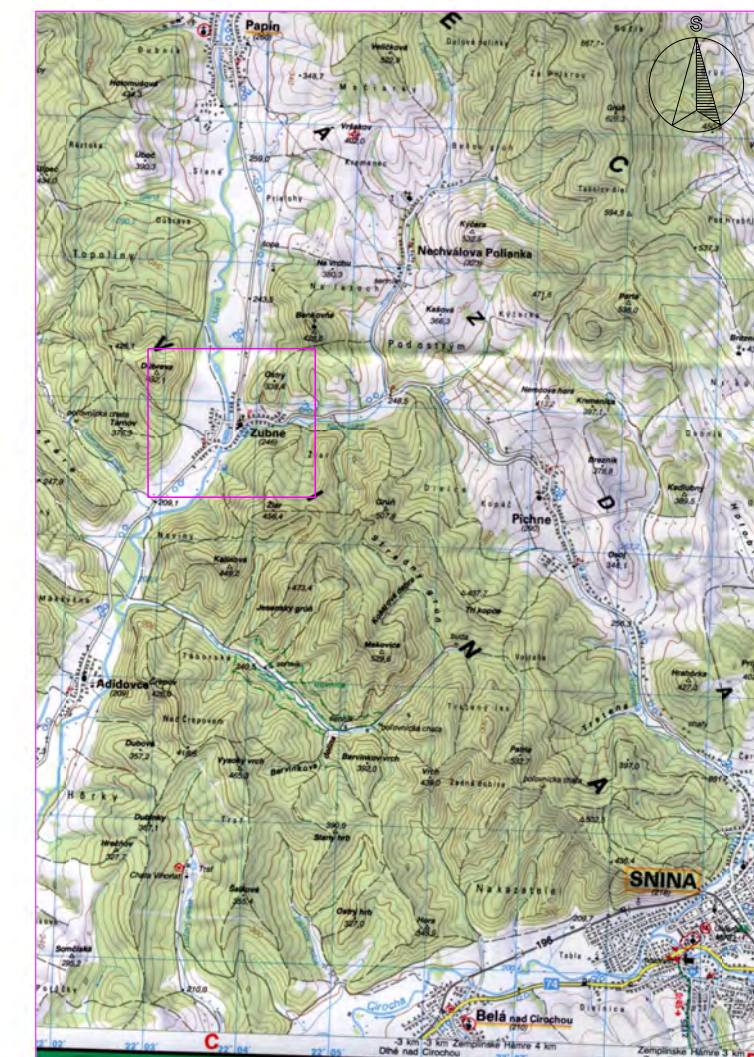
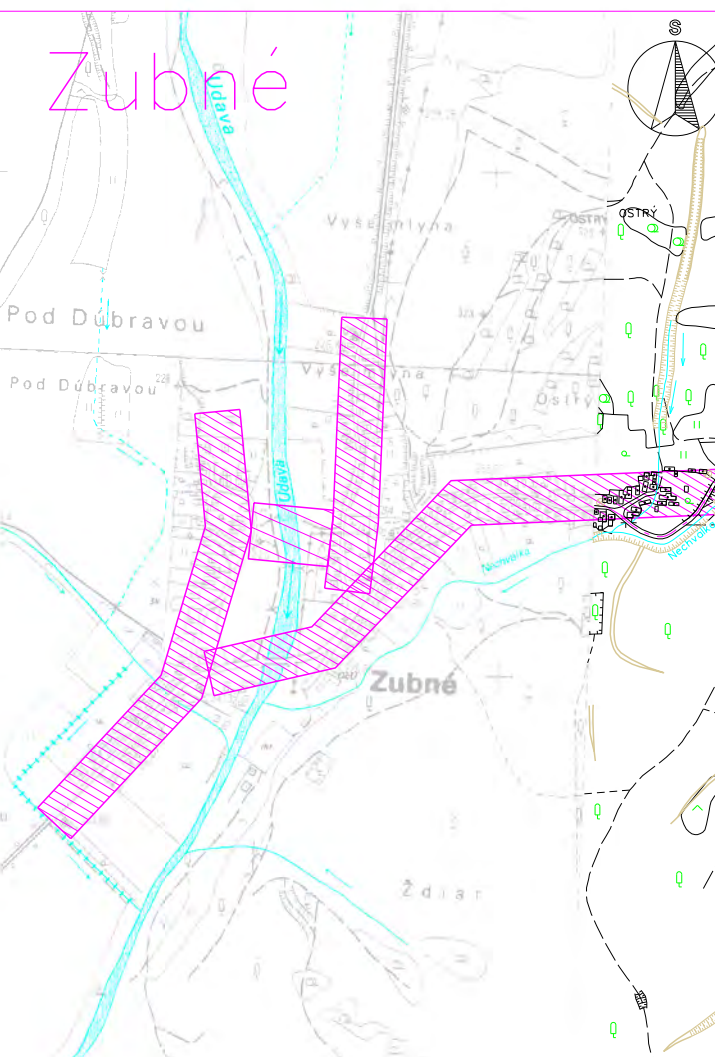
Jestvujúce vedenie
 NN: 4x35 AIFe6
 cudzie

Jestvujúca TS2
 typ: C22-2b
 250 kVA

Jestvujúce vedenie
 NN: 4x70 AIFe6

Úprava VN a NN vedenia zahŕňa :
 - výmena nevyhovujúcich podperných bodov za nové v jestvujúcej trase
 - výmena holého vodiča za izolovaný
 - úprava nevyhovujúcich domových prípojok

- DOMOVÉ PRÍPOJKY (DP)**
- 2m - DP realizovaná zavesným káblom AYKYz
 - 2m - DP realizovaná káblom uloženým v zemi
 - Z - ukončenie DP na strešniku s kotvou
 - Z-1 - ukončenie DP na konzole
 - VSKP - kód rozsahu úprav DP
- KÓDY ROZSAHU MONTÁŽE DOMOVÝCH PRÍPOJOK**
- V - výmena vodičov domovej prípojky
 - S - Nový strešník
 - K - Nová katva strešnika
 - P - Nová poistková skrinka na stĺpe
 - P2(35,40) - Nová poistková skrinka na stĺpe pre dvoch odberateľov (č.d.35, 40)
 - R - Rozpojovacia skrinka
 - Z - Znovomontáž jestvujúcej DP
 - J - Jestvujúca DP - bez zmeny
 - s - Spojka AYKYz
 - ERp - Elm rozvádzač pilier ER-P-PR 2T3F 1xd063
- LEGENDA**
- - Projektovaný podperný bod
 - - Jestvujúci podperný bod
 - - Jestvujúci podperný bod určený k demontácii
 - - Číslovanie projektovaných podperných bodov
 - - Projektovaná bleskoistka
 - - Projektované uzemnenie
 - - Projektovaná traťostanica
- LEGENDA - Armatúry pre vodič NFA2X, AES**
- KS - kotvná svorka ELBA
 - NS - polokotvná svorka ELBA
 - NS3 - polokotvná svorka ELBA do 30°
 - 2NS - 2x polokotvná svorka ELBA do 30°
 - ZS9 - zavesná svorka ENSTO S0 136 do 90°



NÁMRAZOVÁ OBLASŤ : STREDNÁ (NN), I2 (VN)
 ZNEČISTENIE OBLASTI: MALÉ - Z I
 VN: 3 ~ 22 kV 50 Hz
 NN: 3/PEN ~ 400/230 V 50 Hz TN-C
 VO: 1/PEN ~ 230 V 50 Hz TN-C
 OCHRANA PRED ÚRAZOM ELEKTRICKÝM PRÚDOM:
 BEZPEČNOSTNÉ OPATRENIA VN (STN EN 50522, STN EN 61936-1):
 - ochrana pred priamym dotykom - umiestnením mimo dosahu
 - ochrana pred nepriamym dotykom - uzemnením
 OCHRANNÉ OPATRENIA NN (STN 33 2000-4-41):
 - samočinné odpojenie napájania
 - dvojitá alebo zosilnená izolácia
 Mapové podklady : Informačný systém katastra nehnuteľností
 © Úrad geodézie, kartografie a katastra Slovenskej republiky

ZODPOVEDNÝ PROJEKTANT	Ing. Božena Kajňáková	SKA
VEDÚCI PROJEKTANT	Ing. Božena Kajňáková	
PROJEKTANT	Ing. Milan Šabol	
VEDOÚTVARU	Ing. Martin Hajduk	
STAVENSK	Východoslovenská distribučná a.s.	
MIEŠTO STAVBY	Zubné, k.ú. Zubné	
NÁZOV STAVBY	Zubné - VNP pre TS2, úprava NN, DP	
NÁZOV VÝKRESU	Montážny výkres	
STUPEŇ	PROJEKT	
ČÍSLO ZÁKAZY	IP-11890	ČÍSLO VÝKRESU
DÁTUM	03/2024	
FORMÁT	6x A4	
MERKA	1:1000	

